

柏崎市AI新交通  あいくる

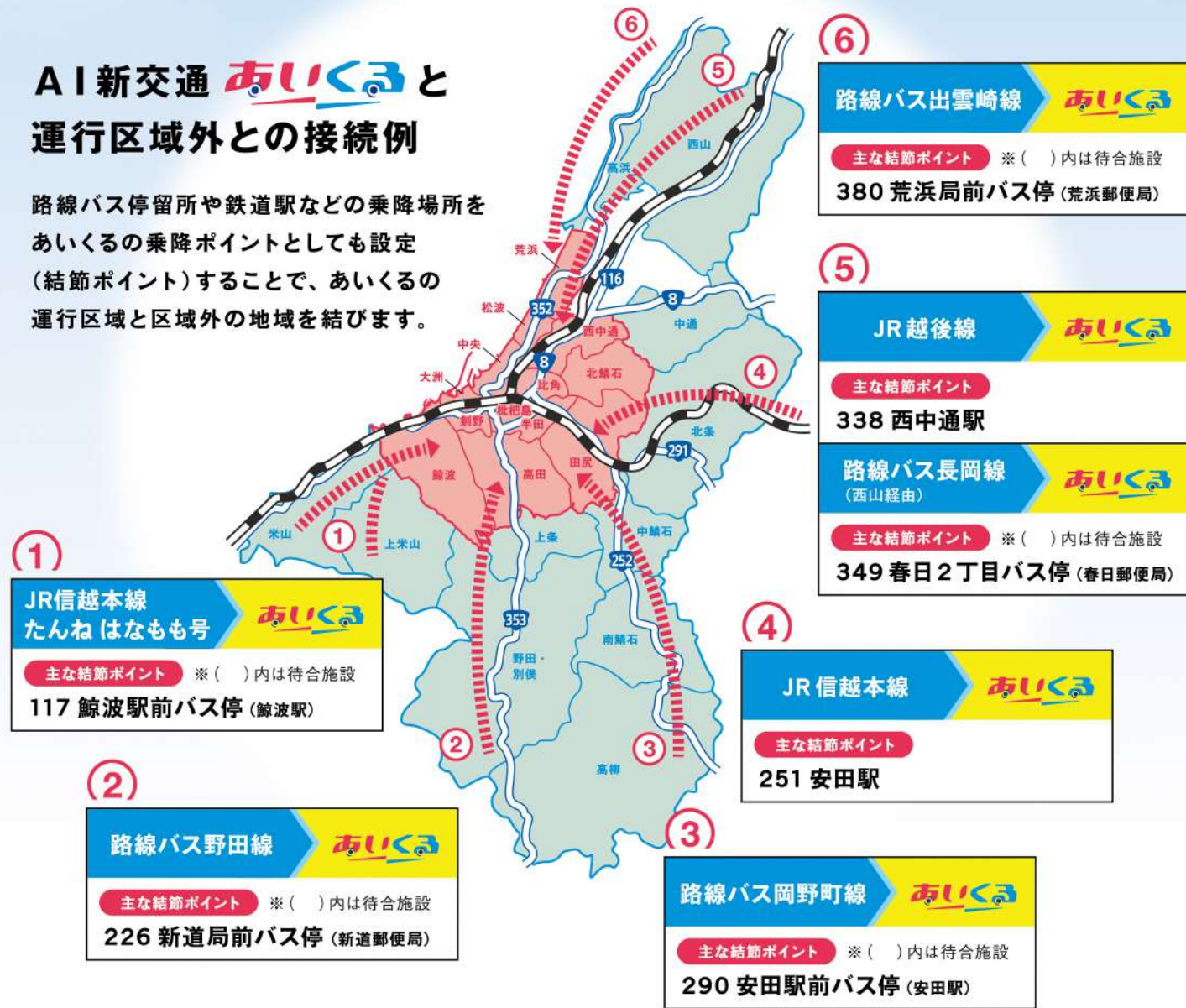
AI新交通 あいくる 利用説明会を開催します

希望する地区や町内会などを対象に説明会を実施しております。
ご希望の場合は、下欄の申し込み先までご連絡ください。



AI新交通 あいくる と 運行区域外との接続例

路線バス停留所や鉄道駅などの乗降場所を あいくるの乗降ポイントとしても設定 (結節ポイント) することで、あいくるの 運行区域と区域外の地域を結びます。



お問い合わせ・説明会申し込み先

柏崎市総合企画部企画政策課企画係

〒945-8511 新潟県柏崎市日石町2番1号

☎ 0257-21-2321 ✉ kikaku@city.kashiwazaki.lg.jp



2023 **11.24** 運行開始!

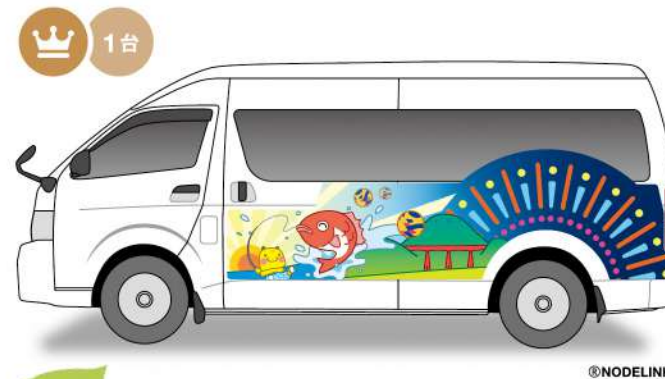
車両ラッピングデザイン総選挙の結果、接戦であったことから、下の4つのデザインを採用! 得票数により各デザインのラッピング車両台数を決定しました!

柏崎市AI新交通 



あいくる

ガイドブック

|| AI KURU  GUIDEBOOK ||



AI新交通 **あいくる** について

対象	どなたでもご利用いただけます。
運行日	月曜日～金曜日 ※ただし、祝日、年末年始（12/29～1/3）は除く。
運行時間	9:00～15:30
乗車運賃	大人（高校生以上）：400円  お支払いは現金または PayPay 小学生・中学生：200円 乳幼児：無料 <small>※身体障害者手帳、療育手帳、精神障害者保健福祉手帳をお持ちの方は、それぞれ半額となります。</small>
運行区域	中央、比角、大洲、鯨波、剣野、枇杷島、半田、高田、田尻、北鯖石、西中通、松波、荒浜（13地区） 
予約方法	・電話 ・LINE（柏崎市公式LINE） ・スマートフォンアプリ（MONETアプリ） <small>※LINE・スマートフォンアプリの予約方法は、6・7ページをご覧ください。</small>

予約先 **0257-35-4003** **あいくる** 予約センター（柏崎交通(株)内）

受付時間
利用希望日の1週間前から利用当日の30分前まで予約が可能。
電話での予約▶月曜日～金曜日の8:00～16:00まで
※ただし、祝日、年末年始（12/29～1/3）は除く。
●11月17日（金）から予約の受付を開始します。
●LINE及びスマートフォンアプリは、24時間いつでも予約ができます。

運行事業者 越後交通株式会社 / 柏崎交通株式会社 / 大和タクシー株式会社

運行車両
(全6台)



一般車両：5台
乗車定員*：8名
※運転士を除く。



車いす仕様車両：1台
乗車定員*：6名
※運転士を除く。車いす使用者1名を含む。

AI新交通 **あいくる** 運行イメージ

※複数人の利用者から同日、同時時間帯に予約が入った場合の運行イメージです。



AI新交通 **あいくる** 利用方法

電話・LINE・スマートフォンアプリのいずれかの方法で予約します。

- 予約方法は、6～7ページをご覧ください。
- 予約の際、送迎時刻(目安)をお知らせします。
- 予約は利用希望日の1週間前から当日の30分前まで可能です。
- 車いす仕様車両も選択することができます。



予約した日時に、乗降ポイントであいくるの車両を待ちます。

- お知らせした時刻に乗降ポイントにいらっしゃらない場合、次の予約の関係上、キャンセル扱いにさせていただきますので、ご注意ください。
- 天候や道路事情により、通知した送迎時刻から遅れる場合があります。



あいくるの車両に乗車します。

- 乗降ステップや手すりを利用して、安全にご乗車ください。
- 送迎ミス防止のため、乗車時にお名前を確認させていただきます。



目的地の乗降ポイントで降車します。

- 降車時に、乗車運賃を支払います。
- 現金またはPayPay (QRコード決済)でお支払いいただけます。



AI新交通 **あいくる** 利用上の注意点

予約時の注意点

- 電話予約の場合、朝の時間帯は電話が集中し、繋がりにくい場合があります。
- LINE、スマートフォンアプリは24時間いつでも予約ができますので、こちらをご利用ください。

乗車時の注意点

- 予約状況によっては、他の利用者と乗合になることがあります。
- 未就学児の単独での乗車はできません。
- 車内での飲食、喫煙、携帯電話での通話はできません。
- 他の席を占有するような大きな荷物の持ち込みはできません。
※ただし、折りたたみ可能なベビーカー、シルバーカーなどは除く。
- 車内へのペットの持ち込みはできません。
- 泥酔状態の場合、乗車をお断りする場合があります。

運行に関する注意点

- 天候や道路事情により、予約時に通知する送迎時刻から遅れる場合があります。
- **予約時にお知らせする送迎時刻は目安であり、確約するものではありません。**
必ず予定の時刻までに間に合わせたい場合は、余裕のある送迎時刻での予約をお取りいただくか、一般タクシーなどの既存の公共交通をご利用ください。

- 予約をキャンセルする場合は、予約時刻までに、電話、LINE、スマートフォンアプリのうち、予約時と同じ方法により、**必ずキャンセルの手続きを行ってください。**

乗降ポイントに関する注意点

- 乗降ポイント以外での場所では、乗り降りすることはできません。
- **大雪に伴う道路除雪の進捗によって、乗降ポイントが一時的に利用できなくなる場合があります。**
- えんま市やぎおん柏崎まつりなどのイベント期間中に、利用できない乗降ポイントがあります。
- 通知した時刻に乗降ポイントにいない場合、次の予約の関係上、キャンセル扱いにさせていただきます。
- 路線バス停留所が乗降ポイントである場合、「上り」と「下り」のうち、右下図の看板がある片方のみが乗降ポイントとなります。

※一部停留所を除き、多くの場合において「上り」(柏崎駅方面行き)を乗降ポイントとしています。



AI新交通 **あいくる** 予約方法

ご利用には、電話、LINE、スマートフォンアプリのいずれかの方法での予約が必要です。

電話で予約する場合

あいくる 予約電話番号
0257-35-4003



電話受付時間
(月曜日～金曜日)
8:00～16:00
※ただし祝日、年末年始
(12/29～1/3)は除く

●利用者

予約センターへ電話
氏名、電話番号をお伝えください。
初回予約時に利用者登録を行います。

氏名
電話番号

登録

●利用者から運行事業者へ

乗降場所、希望日時、
乗車人数を伝える。

予約状況を確認します

乗降場所
希望日時
乗車人数

●運行事業者から利用者へ

予約状況の確認、予約

予約
できました

OK!

乗車予定時刻までに必ず
お越しください。

乗車場所へ行く

LINE
で予約する場合

柏崎市公式LINEアカウントの
メニュー「あいくる」から
24時間いつでも
予約申し込みが可能



●利用者

市LINE公式
アカウントを
友達追加

あいくるを
選択する

初期設定(初回のみ)
携帯番号、カナ氏名、性別、
生年月日、パスワードを
入力してください。
全て必須項目

登録

予約情報を入力
乗降場所、希望日時、
乗車人数を入力してください。

予約の確定と
予約一覧確認

予約
確認



乗車

アプリで予約する場合

スマートフォンアプリ
「MONETアプリ」からは
24時間いつでも予約申し込みが可能
各地のオンデマンドバスなど
様々な生活サービスを提供



●利用者

MONETアプリを
ダウンロード

新規登録する
携帯番号を入力し、
送られてきた
6桁の認証コードを
入力してください。

基本情報を入力
携帯番号*、カナ氏名*、
漢字氏名、性別、生年月日、
郵便番号*、自宅住所を
入力してください。
*必須項目

登録

予約情報を入力
乗降場所、希望日時、
乗車人数を入力してください。

予約の確定と
予約一覧確認

予約
確認



降車時に運賃を
お支払いください。

目的地で降車



LINE 予約の操作方法

①の画面

⑦の画面

「ログインする」をタップ

「予約する」をタップ

乗車場所を選択

降車場所を選択

乗車人数を選択

乗車日を選択

乗車時間または降車時間

初期設定 (初回のみ)

- ①「ユーザー登録する」を選択
- ②画面に従って、空メールを送信
- ③受信した仮登録メール内のURLにアクセス
- ④ユーザー情報を入力
- ⑤「利用規約に同意の上、新規登録する」を選択
- ⑥登録したメールアドレスとパスワードでログイン
- ⑦「よく使う場所」から乗降場所を2カ所以上選択 (設定後も変更することができます)

※初めて使う時は、初期設定が必要です。

LINE メッセージで 予約内容が 届く!!

※必要に応じて帰りの 便も予約

予約完了

同意の上予約する

候補の便を選択



「MONET アプリ」の操作方法

※「MONET アプリ」では、アプリ上で車両の位置を確認することができるとともに、お知らせ配信機能や、予約した車両が近づいてきた際の接近通知などの便利な機能が搭載されています。

下記 QR コードより、
Apple Store
GooglePlay の
ダウンロードページに
アクセス可能です。



※本QRコードは Firebase Dynamic Links サービスを利用しています。
※同サービスが終了した場合、QRコードの利用もできなくなりますのでご了承ください。

MONET アイコンをタップしてアプリを起動します。

サービス提供エリアから新潟県→柏崎市 あいくるを選択します。

マップの乗降ポイントから行きたい場所を選択します。乗車予約アイコンからの検索も可能です。

降車場所を確認して「ここで降りる」を選択します。

希望日時(出発/到着)を選択してOKを選択します。

乗車ルートを確認して「予約確認する」を選択します。乗車場所は最寄りのポイントがセットされますが、変更も可能です。

乗車したい便を選択して「決定する」を選択します。

予約内容を確認して「予約する」を選択します。

※画像はイメージです

鉄道・高速バス利用

	乗降ポイント	主な掲載ページ
7	柏崎駅	12
68	東柏崎駅（常盤高校側）	13
69	東柏崎駅（比角交番側）	13
117	鯨波駅前バス停	14
250	茨目駅	17
251	安田駅	19
338	西中通駅	23
252	柏崎インター高速バス停留所	20
264	柏崎インターバス停（くんだり）	20
265	柏崎インターバス停（のほり）	20

公共施設等

	乗降ポイント	主な掲載ページ
1	柏崎市役所バス停	12
2	アルフォーレバス停	12
3	産業文化会館	12
4	ソフィアセンター（図書館）	12
5	陸上競技場	12
32	アクアパーク入口バス停	12
43	シーユース雷音バス停	12
45	市民活動センター前バス停	12
66	ワークプラザ柏崎	13
88	（越後交通）柏崎営業所バス停 ※総合福祉センター	13
124	柏崎港観光交流センタータ海	14
125	博物館	15
167	柏崎地方合同庁舎	16
193	総合体育館	17
271	（佐藤池）運動広場前バス停 ※佐藤池野球場	17
291	夢の森公園バス停	17
377	荒浜1丁目バス停 ※荒浜運動場	22
6	中央地区コミュニティセンター	12
67	比角コミュニティセンター	13
112	鯨波コミュニティセンター	14
126	大洲コミュニティセンター	15
145	剣野コミュニティセンター	15
168	枇杷島コミュニティセンター	16
174	荒浜コミュニティセンター	22
194	半田コミュニティセンター	16
218	高田コミュニティセンター	18
249	田尻コミュニティセンター	19
312	北鯖石コミュニティセンター	21
337	西中通コミュニティセンター	22
368	松波コミュニティセンター	22

病院（五十音順）

	乗降ポイント	主な掲載ページ
253	柏崎厚生病院	17
74	柏崎総合医療センター	13
11	柏崎中央病院	12
127	国立病院機構新潟病院	15
171	関病院	15

診療所（五十音順）

	乗降ポイント	主な掲載ページ
70	あらか眼科	13
71	石井整形外科	13
169	五十川医院	12
72	稲田医院	13
8	内山整形外科医院	12
73	扇町皮膚科医院	13
9	おぎた小児科医院	12
10	恩田クリニック	12
12	北村医院	12
75	木村内科循環器科医院	13
76	こんどう医院	13
339	佐藤医院	23
77	さとう内科クリニック	13
170	杉本医院	13
254	センター前ヒフ科	13
13	高木医院	12
340	高橋医院	13
14	田村医院	12
341	たむら脳外科クリニック	13
78	中沢消化器科・内科医院	13
15	のざわ内科医院	12
79	本田医院	13
80	本間内科医院	13
16	前畑医院	12
17	宮尾医院	12
18	むなかた眼科医院	12
81	村井こどもクリニック	13
172	横田整形外科医院	12

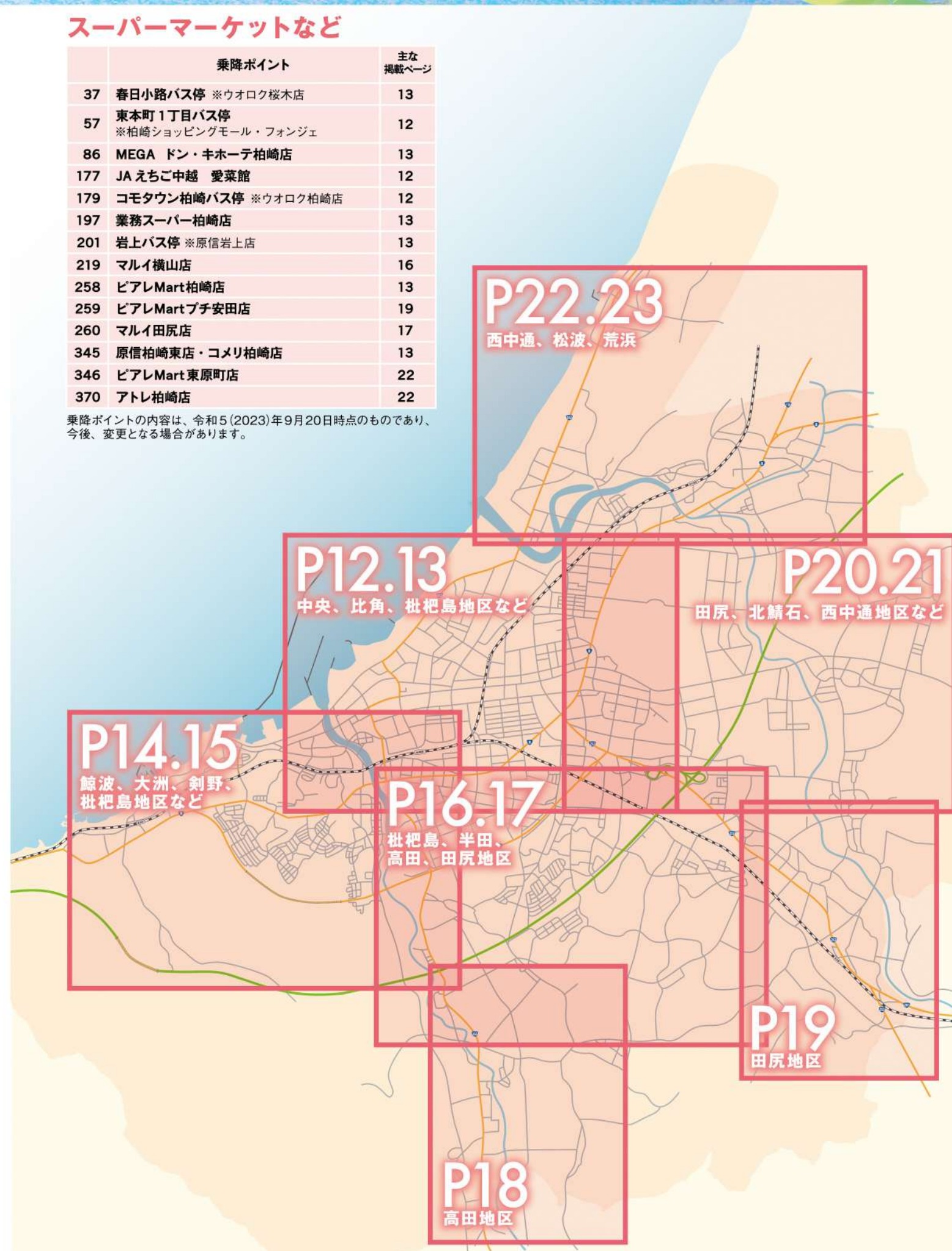
歯科診療所（五十音順）

	乗降ポイント	主な掲載ページ
82	阿部歯科医院	13
83	いしかわ歯科	13
19	石川歯科医院	12
195	石黒歯科医院	16
196	犬井歯科クリニック	13
20	井比歯科医院	12
173	駅南歯科	12
21	岡島歯科医院	12
84	おだ歯科クリニック	13
22	勝海歯科医院	12
23	きたざわ歯科（かみあわせ研究所）	12
175	新沢歯科医院	12
24	静雅堂歯科医院	12
146	せきや歯科医院	15
25	高橋歯科医院	12
342	平田歯科医院	13
26	藤井歯科医院	12
343	ほほえみ歯科医院	13
27	まえかわ歯科クリニック	12
369	まつなみ歯科	22
85	まつむら歯科柏崎診療所	13
28	山川歯科医院	12
344	山本歯科医院	23

スーパーマーケットなど

	乗降ポイント	主な掲載ページ
37	春日小路バス停 ※ウオロク桜木店	13
57	東本町1丁目バス停 ※柏崎ショッピングモール・フォンジェ	12
86	MEGA ドン・キホーテ柏崎店	13
177	JA えちご中越 愛菜館	12
179	コモタウン柏崎バス停 ※ウオロク柏崎店	12
197	業務スーパー柏崎店	13
201	岩上バス停 ※原信岩上店	13
219	マルイ横山店	16
258	ビアレMart柏崎店	13
259	ビアレMartプチ安田店	19
260	マルイ田尻店	17
345	原信柏崎東店・コメリ柏崎店	13
346	ビアレMart東原町店	22
370	アトレ柏崎店	22

乗降ポイントの内容は、令和5（2023）年9月20日時点のものであり、今後、変更となる場合があります。



地区別乗降ポイントマップ1





安心・丁寧な電話！
操作がとても簡単なLINE！
便利な機能がたくさんの
スマートフォンアプリ！

あいくす 豆知識

	電話	LINE	スマートフォンアプリ「MONETアプリ」
予約時間	月曜日～金曜日 8:00～16:00 ※祝日、年末年始を除く	24時間いつでも	24時間いつでも
主な特徴	● 予約受付オペレーターの丁寧な対応がとても安心。 ※ただし、朝の時間帯は電話が集中し、繋がりにくい場合があります。	● 予約操作がとても簡単！ ● 予約内容をスマートフォン画面で確認ができる。	● マップ上での走行位置の確認や、予約車両の接近通知などの便利な機能が沢山！ ● 予約内容をスマートフォン画面で確認ができる。

予約方法それぞれの特徴

地区別乗降ポイントマップ3



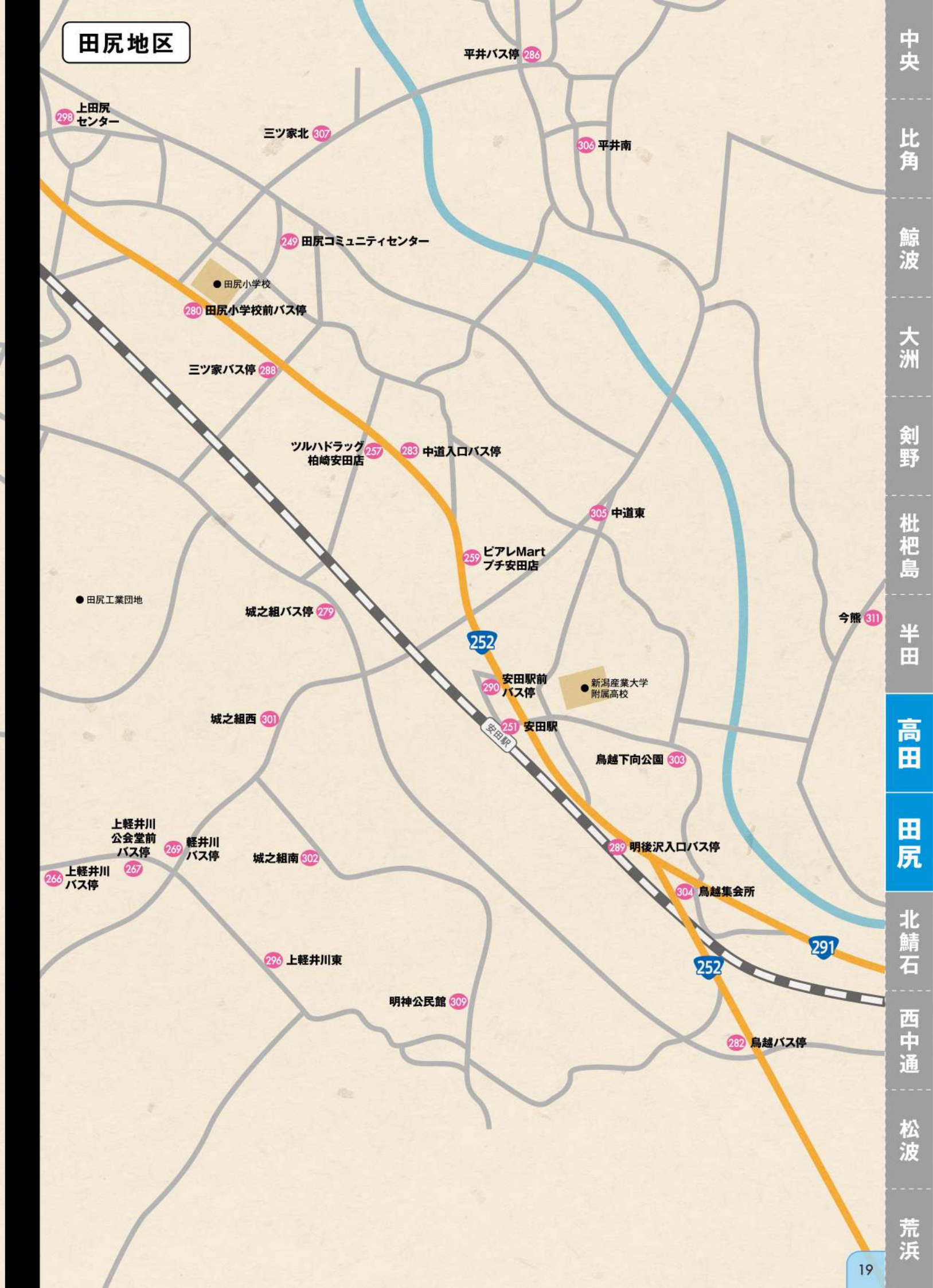
- 中央
- 比角
- 鯨波
- 大洲
- 剣野
- 枇把島**
- 半田
- 高田
- 田尻**
- 北鯖石
- 西中通
- 松波
- 荒浜

高田地区

地区別乗降ポイントマップ4



田尻地区





中央
比角
鯨波
大洲
剣野
枇杷島
半田
高田
田尻
北鯖石
西中通
松波
荒浜

地区別乗降ポイントマップ5



あいくる 豆知識

設置箇所
などにより
3種類あります!

乗降ポイント看板		
あいくる専用看板	路線バス併用看板	ラミネートフィルム看板
		
<p>道路沿いに設置します。(11月上旬頃から順次設置予定) ※路線バス併用看板は、「上り」と「下り」のうち、いずれかの片側のみに設置します。</p>		<p>診療所や町内会施設などの 入口付近に掲示します。</p>

